



1.8° 39mm 大力矩混合式步进电机

●特性概要

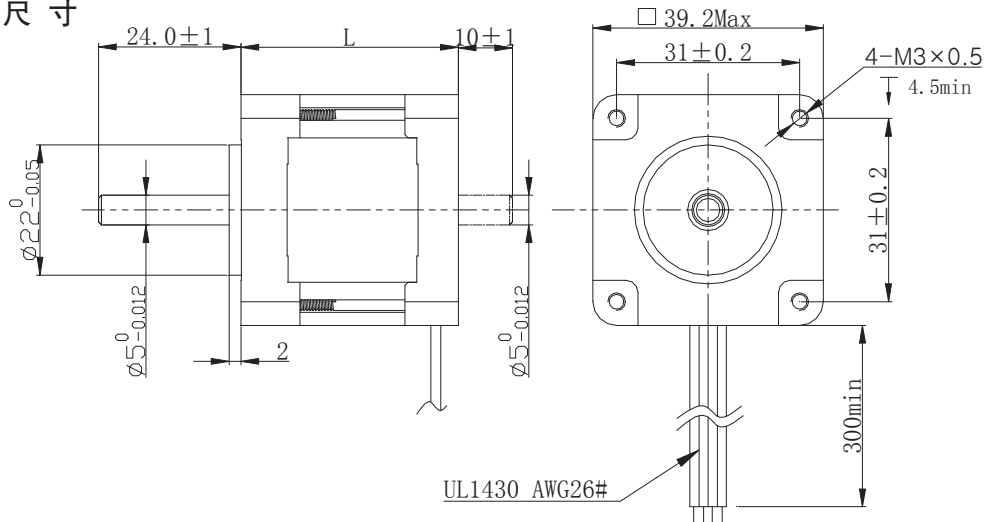
项目	说明
步距角	1.8°
步距角精度	±5% (整步, 空载)
电阻精度	±10% (@20°C)
电感精度	±20%(1kHz)
温升	80°CMax.(额定电流 2 相)
使用环境温度	-20°C~+50°C
绝缘电阻	100MΩ Min. ,500VDC
电气强度	500VAC /一分钟
径向间隙	0.02Max. (450 g-负载)
轴向间隙	0.08Max. (450 g-负载)
最大径向负荷	28N (20mm 从法兰出开始计算)
最大轴向负荷	10N



●电性能

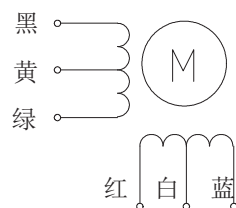
电机型号		电压	电流/相	电阻/相	电感/相	保持转矩	引出线数量	转动惯量	重量	定位转矩	长度
单出轴	双出轴	V	A	Ω	mH	g-cm		g-cm ²	kg	g-cm	mm
FL39STH20-0404A	FL39STH20-0404B	2.64	0.4	6.6	7.0	850	4	15	0.12	50	20
FL39STH34-0306A	FL39STH34-0306B	10.2	0.3	40	30	1800	6	30	0.18	120	31
FL39STH38-0504A	FL39STH38-0504B	12	0.5	24	50	3600	4	44	0.2	180	38

●机械尺寸



●接线图

6 根引出线



4 根引出线

